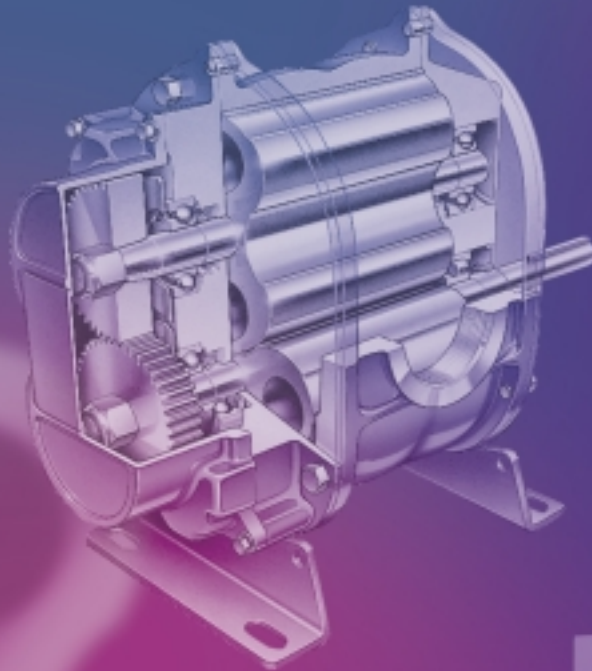


ROOTS Blowers & Vacuum Pumps

DRESSER



Blowers

Product Range

Rotary blowers
Centrifugal compressors
Vacuum pumps
High vacuum boosters



Surpresseurs à pistons rotatifs
Compresseurs centrifuges
Pompes à vide
Pompes intermédiaires à vide poussé

Umlaufkolbengebläse
Kreiselverdichter
Vakuumpumpen
Hochvakuum-Zusatzpumpen

Gebälse



Blowers

A comprehensive range of air and gas blowers which can meet most customer applications. All units offer time proven performance and low maintenance reliability.

Universal RAI Rotary Blowers

- Capacities from 3 to 4030 m³/hr
- Pressures to 1030 mbarg
- Vacuums to 540 mbarg

XLP (Extra Low Pulse) Blowers Double Whisper®

- Capacities from 750 to 14200 m³/hr
- Pressures to 1050 mbarg
- Vacuums to 500 mbarg

Series HR Rotary Blowers

- Capacities from 30 to 39000 m³/hr
- Pressures to 1140 mbarg
- Vacuums to 500 mbarg

RAM/RCS-J Whisper® Blowers

- Capacities from 360 to 9500 m³/hr
- Pressures to 1240 mbarg
- Vacuums to 530 mbarg

RAS-J Whisper® Blowers

- Capacities from 1860 to 110,000 m³/hr
- Pressures to 1370 mbarg
- Vacuums to 540 mbarg

RGS-J Whisper® Gas Pumps

- Capacities from 110 to 110,000 m³/hr
- Pressures to 1370 mbarg
- Vacuums to 540 mbarg

DPJ Whisper® Blowers

- Capacities from 136 to 830 m³/hr
- Pressures to 2070 mbarg

RBTM Truck Blowers

- Capacities from 220 to 2300 m³/hr
- Pressures to 1240 mbarg
- Vacuums to 475 mbarg

Surpresseurs

Une gamme complète de surpresseurs pour air et gaz qui conviennent à la plupart des applications de nos clients. Toutes les unités offrent une performance à toute épreuve et une grande fiabilité sans grande maintenance.

Surpresseurs à pistons rotatifs universels RAI

- Débits de 3 à 4 030 m³/h
- Pressions jusqu'à 1 030 mbarg
- Vides jusqu'à 540 mbarg

Surpresseurs XLP Double Whisper® (pulsations très faibles)

- Débits de 750 à 14 200 m³/h
- Pressions jusqu'à 1 050 mbarg
- Vides jusqu'à 500 mbarg

Surpresseurs à pistons rotatifs série HR

- Débits de 30 à 39 000 m³/h
- Pressions jusqu'à 1 140 mbarg
- Vides jusqu'à 500 mbarg

Surpresseurs Whisper® RAM/RSC-J

- Débits de 360 à 9 500 m³/h
- Pressions jusqu'à 1 240 mbarg
- Vides jusqu'à 530 mbarg

Surpresseurs Whisper® RAS-J

- Débits de 1 860 à 110 000 m³/h
- Pressions jusqu'à 1 370 mbarg
- Vides jusqu'à 540 mbarg

Pompes à gaz Whisper® RGS-J

- Débits de 110 à 110 000 m³/h
- Pressions jusqu'à 1 370 mbarg
- Vides jusqu'à 540 mbarg

Surpresseurs Whisper® DPJ

- Débits de 136 à 830 m³/h
- Pressions jusqu'à 2 070 mbarg

Surpresseurs RBTM pour camions

- Débits de 220 à 2 300 m³/h
- Pressions jusqu'à 1 240 mbarg
- Vides jusqu'à 475 mbarg

Gebläse

Ein umfassendes Lieferprogramm an Luft- und Gasgebläsen, die den meisten Anwendungen gerecht werden. Sämtliche Aggregate bieten bewährte Leistung und Zuverlässigkeit bei geringer Wartung.

Umlaufkolbengebläse RAI Universal

- Fördermengen von 3 bis 4 030 m³/h
- Drücke bis zu 1 030 mbarg
- Vakuum bis 540 mbarg

Gebläse Typ XLP (besonders niedriges Pulsieren) Double Whisper®

- Fördermengen von 750 bis 14 200 m³/h
- Drücke bis 1 050 mbarg
- Vakuum bis 500 mbarg

Umlaufkolbengebläse Baureihe HR

- Fördermengen von 30 bis 39 000 m³/h
- Drücke bis 1 140 mbarg
- Vakuum bis 500 mbarg

Gebläse Typ RAM/RCS-J Whisper®

- Fördermengen von 360 bis 9 500 m³/h
- Drücke bis 1 240 mbarg
- Vakuum bis 530 mbarg

Gebläse Typ RAS-J Whisper®

- Fördermengen von 1 860 bis 110 000 m³/h
- Drücke bis 1 370 mbarg
- Vakuum bis 540 mbarg

Gaspumpen Typ RGS-J Whisper®

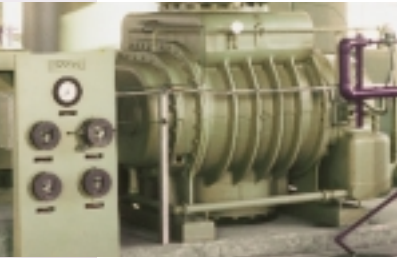
- Fördermengen von 110 bis 110 000 m³/h
- Drücke bis 1 370 mbarg
- Vakuum bis 504 mbarg

Gebläse Typ DPJ Whisper®

- Fördermengen von 136 bis 830 m³/h
- Drücke bis 2 070 mbarg

LKW-Gebläse Typ RBTM

- Fördermengen von 220 bis 2 300 m³/h
- Drücke bis 1 240 mbarg
- Vakuum bis 475 mbarg



Vacuum pumps

A specialised range of vacuum pumps covering both wet and dry processes in single or multi-stage units. These use the unique Whispair feature to maximum effect.

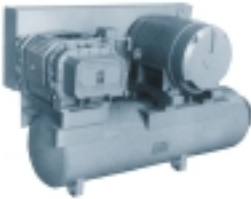
Type VJ Whispair® water-sealed Vacuum Pumps

- Capacities from 85 to 50,800 m³/hr
- Vacuums to 813 mbarg



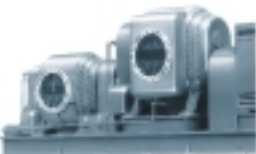
Type VJP Whispair® water-sealed Vacuum Pump Packages

- Capacities from 85 to 4,220 m³/hr
- Vacuums to 813 mbarg



Type VJ-2 Whispair® water-sealed two-stage Vacuum Pumps

- Capacities from 3750 to 50,800 m³/hr
- Vacuums to 914 mbarg



Type DVJ Whispair® Vacuum Blowers

- Capacities to 28,660 m³/hr
- Vacuums to 914 mbarg
- No water injection required



Pompes à vide

Une gamme spécialisée de pompes à vide couvrant les procédés par voie sèche et par voie humide dans des pompes à un ou plusieurs étages. Elles utilisent l'unique caractéristique Whispair avec le maximum d'effet.

Pompes à vide à obturation à l'eau Whispair® type VJ

- Débits de 85 à 50 800 m³/h
- Vides jusqu'à 813 mbarg

Pompes à vide modulaires à obturation à l'eau VJP

- Débits de 85 à 4 220 m³/h
- Vides jusqu'à 813 mbarg

Pompes à vide à deux étages à obturation à l'eau type VJ-2

- Débits de 3 750 à 50 800 m³/h
- Vides jusqu'à 914 mbarg

Pompes centrifuges à vide Whispair® type DVJ

- Débits jusqu'à 28 660 m³/h
- Pressions jusqu'à 914 mbarg
- Pas d'injection d'eau requise

Vakuumpumpen

Eine Spezial-Vakuumpumpenprogramm für nasse und trockene Prozesse in Ein- und Mehrstufenausführung. Der Wirkungsgrad der Pumpen wird durch ihre einzigartige Whispair®-Druckausgleichsrichtung noch optimal gesteigert.

Vakuumpumpen Typ VJ Whispair® mit hydraulischer Dichtung

- Fördermengen von 85 bis 50 800 m³/h
- Vakuum bis 813 mbarg

Vakuumpumpen-Systeme Typ VJP Whispair® mit hydraulischer Dichtung

- Fördermengen von 85 bis 4 220 m³/h
- Vakuum bis 813 mbarg

Zweistufige Vakuumpumpen Typ VJ-2 Whispair® mit hydraulischer Dichtung

- Fördermengen von 3 750 bis 50 800 m³/h
- Vakuum bis 914 mbarg

Vakuumpumpe Typ DVJ Whispair®

- Fördermengen bis 28 660 m³/h
- Vakuum bis 914 mbarg
- Keine Wassereinspritzung erforderlich

High vacuum boosters

These high performance vacuum pumps are manufactured to meet the demanding seal conditions required by high-vacuum applications. Suitable for air or gas duties.

Type RGS-HVB Vacuum Boosters

- Gross displacements to 48,800 m³/hr
- Compression ratios to 20:1



Series HV Vacuum Boosters

- Gross displacements to 13,000 m³/hr
- Ultimate pressures better than 5 x 10⁻⁹ mbarg



Pompes intermédiaires à vide poussé

Ces pompes à vide haute performance sont construites de manière à répondre aux conditions rigoureuses d'obturation exigées par les applications à vide poussé. Conviennent pour air ou gaz.

Pompes intermédiaires à vide type RGS-HVB

- Déplacements bruts jusqu'à 48 800 m³/h
- Rapports de compression jusqu'à 20:1

Pompes intermédiaires à vide série HV

- Déplacements bruts jusqu'à 13 000 m³/h
- Vide final supérieur à 5 x 10⁻⁹ mbarg

Hochvakuum-Zusatzpumpen

Diese Hochleistungs-Vakuumpumpen entsprechen den hohen Dichtungsanforderungen, die von Hochvakuumanwendungen gestellt werden. Die Pumpen eignen sich sowohl zur Luft- als auch Gasförderung.

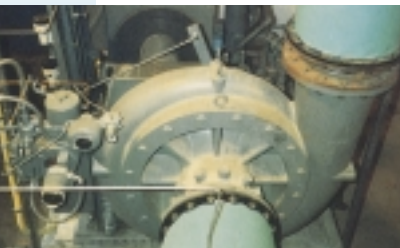
Hochvakuum-Zusatzpumpen Typ RGS-HVB

- Gesamtverdrängung bis 48 800 m³/h
- Verdichtungsverhältnis bis 20:1

Hochvakuum-Zusatzpumpen Typ HV

- Gesamtverdrängung bis 13 000 m³/h
- Enddrücke über 5 x 10⁻⁹ mbarg

Centrifugal compressors



The range of models covers a variety of designs in both single and multi-stage configurations, options include special materials of construction, sophisticated sealing arrangements and inlet/discharge vane control.



Type IGC single-stage Centrifugal Compressors

- Capacities to 102,000 m³/hr
- Discharge pressures to 2070 mbarg
- Polytropic heads to 12,800 m



Type OIB single-stage Centrifugal Compressors

- Capacities from 8500 to 425,000 m³/hr
- Discharge pressures to 1720 mbarg
- Polytropic heads to 10,300 m



Type OIB/HTP single-stage Centrifugal Compressors

- Capacities from 850 to 170,000 m³/hr
- Discharge pressures to 41,400 mbarg
- Temperatures to 480°C



Type H multi-stage Centrifugal Compressors

- Capacities from 15,000 to 212,000 m³/hr
- Discharge pressures to 3450 mbarg
- Polytropic heads to 27,000 m

Compresseurs centrifuges

La gamme de compresseurs couvre une diversité de modèles, à un seul étage ou à plusieurs étages. Les options comprennent des matériaux de construction spéciaux, des dispositifs d'étanchement sophistiqués et une commande par aubes de l'admission/décharge.

Compresseurs centrifuges mono-étagés type IGC

- Débits jusqu'à 102 000 m³/h
- Pressions de décharge jusqu'à 2 070 mbarg
- Hauteurs polytropiques jusqu'à 12 800 M

Compresseurs centrifuges mono-étagés type OIB

- Débits de 8 500 à 425 000 m³/h
- Pressions de décharge jusqu'à 1 720 mbarg
- Hauteurs polytropiques jusqu'à 10 300 M

Compresseurs centrifuges mono-étagés type OIB/HTP

- Débits de 850 à 170 000 m³/h
- Pressions de décharge jusqu'à 41 400 mbarg
- Températures jusqu'à 480°C

Compresseurs centrifuges à plusieurs étages type H

- Débits de 15 000 à 212 000 m³/h
- Pressions de décharge jusqu'à 3 450 mbarg
- Hauteurs polytropiques jusqu'à 27 000 M

Kreiselverdichter

Die Modellauswahl umfaßt eine Reihe von Ein- und Mehrstufenausführungen. Als Optionen sind Sonderwerkstoffe, komplexe Dichtungskonstruktionen sowie Eintritt- und Austrittschieflregelung lieferbar.

Einstufige Kreiselverdichter Typ IGC

- Fördermengen bis 102 000 m³/h
- Austrittsdrücke bis 2 070 mbarg
- Polytropische Drücke bis zu 12 800 m

Einstufige Kreiselverdichter Typ OIB

- Fördermengen von 8 500 bis 425 000 m³/h
- Austrittsdrücke bis 1 720 mbarg
- Polytropische Drücke bis zu 10 300 m

Einstufige Kreiselverdichter Typ OIB/HTP

- Fördermengen von 850 bis 170 000 m³/h
- Austrittsdrücke bis 41 400 mbarg
- Temperaturen bis 480°C

Mehrstufige Kreiselverdichter Typ H

- Fördermengen von 15 000 bis 212 000 m³/h
- Austrittsdrücke bis 3 450 mbarg
- Polytropische Drücke bis 27 000 m

Special materials

The full range of Dresser Roots machines up to 16" gear diameter can be manufactured in a range of special materials (subject to performance limitations imposed by the required material).

Materials of construction include:

- Stainless Steel
- Cast Steel
- Bronze
- Hastelloy
- Incoloy
- Titanium



Matériaux spéciaux

La gamme complète des machines Roots Dresser, avec roue d'engrenage jusqu'à 16" (40 cm) de diamètre, peut être construite dans des matériaux spéciaux divers (sous réserve des limites de performance imposées par le matériau requis).

Parmi les matériaux de construction:

- Acier inoxydable
- Fonte
- Bronze
- Hastelloy
- Incoloy
- Titane

Sonderwerkstoffe

Das gesamte Dresser Roots-Programm bis zu einem Wälzkolbendurchmesser von 16" kann aus einer Reihe verschiedener Werkstoffe gefertigt werden (wobei allerdings durch den gewünschten Werkstoff bedingte Leistungseinschränkungen zu berücksichtigen sind).

Zu den Werkstoffen gehören:

- Rostfreier Stahl
- Stahlguß
- Bronze
- Hastelloy
- Incoloy
- Titanium

Package units

A range of standard package units in pre-designed enclosures gives a complete solution to noise control. For other blowers and vacuum pumps in the range, custom built packages are available.



SRB/SRE

- Capacities from 20 to 500 m³/hr
- Pressures up to 1000 mbarg
- Vacuums to 540 mbarg
- Attenuation to 70 dba



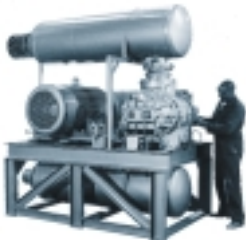
MRB/MRE

- Capacities from 400 to 1400 m³/hr
- Pressures up to 1000 mbarg
- Vacuums to 540 mbarg
- Attenuation to 70 dba



XLP Prime

- Capacities from 750 to 11,500 m³/hr
- Pressures up to 1050 mbarg
- Attenuation to 83 dba



Custom Built

- Available for all models
- Pressure or vacuum duties
- Full range of ancillaries



Two Stage

- Direct drive arrangement
- Full skid pipe-work/wiring
- Control panels/PLC options
- 'All on skid' instrumentation
- Seal water control systems



Acoustic Enclosures

- Fan vented options
- Access panels or doors
- Galvanised or painted finish
- Attenuation to 70 dba

All package units can be CE marked to meet the European Machinery Directive.

Ensembles montés

Une gamme d'ensembles montés standards, dans des enceintes pré-étudiées, offre la solution complète pour le contrôle du bruit. Pour les autres surpresseurs et pompes à vide de la gamme, des ensembles peuvent être construits pour répondre exactement aux besoins du client.

SRB/SRE

- Débits de 20 à 500 m³/h
- Pressions jusqu'à 1 000 mbarg
- Vides jusqu'à 540 mbarg
- Affaiblissement acoustique jusqu'à 70 dba

MRB/MRE

- Débits de 400 à 1 400 m³/h
- Pressions jusqu'à 1 000 mbarg
- Vides jusqu'à 540 mbarg
- Affaiblissement acoustique jusqu'à 70 dba

XLP Prime

- Débits de 750 à 11 500 m³/h
- Pressions jusqu'à 1 050 mbarg
- Affaiblissement acoustique jusqu'à 83 dba

Sur mesure

- Disponible pour tous les modèles
- Pour applications pression ou vide
- Gamme complète d'accessoires

Deux étages

- Entraînement direct
- Tuyauterie/câblage sur patins
- Options tableaux de commande/automate programmable (PLC)
- Instruments sur patins
- Systèmes de contrôle de l'eau d'obturation

Enceintes acoustiques

- Options avec ventilation
- Panneaux ou portes d'accès
- Fini galvanisé ou peint
- Affaiblissement acoustique jusqu'à 70 dba

Toutes les unités peuvent porter la marque CE pour se conformer aux directives européennes sur les machines.

Aggregate

Eine Auswahl an Standardaggregaten in Fertighäusern bietet eine schalltechnische Komplettlösung. Sonstige Gebläse und Vakuumpumpen des Lieferprogrammes können auf Bestellung in Aggregatform geliefert werden.

SRB/SRE

- Fördermengen von 20 bis 500 m³/h
- Drücke bis zu 1 000 mbarg
- Vakuum bis 540 mbarg
- Schalldämpfung auf 70 dB(A)

MRB/MRE

- Fördermengen von 400 bis 1 400 m³/h
- Drücke bis zu 1 000 mbarg
- Vakuum bis 540 mbarg
- Schalldämpfung auf 70 dB(A)

XLP Prime

- Fördermengen von 750 bis 11 500 m³/h
- Drücke bis zu 1 050 mbarg
- Schalldämpfung auf 83 dB(A)

Sonderanfertigungen

- Für sämtliche Modelle
- Druck- und Vakuumanwendungen
- Breite Auswahl an Zusatzausrüstung

Zweistufige Ausführungen

- Direktantrieb
- Mit voller Verrohrung und Verkabelung auf Kufen-Rahmen
- Steuerkästen / SPS-Steuerungsoptionen
- Mit kompletter MSR-Technik auf Kufen-Rahmen
- Betriebsflüssigkeitsregelung

Schalldämmende Verkapselung

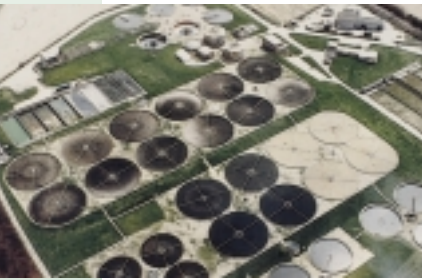
- Wahlweise Gebläsebelüftungen
- Zugangsöffnungen oder -türen
- Verzinkt oder lackiert
- Schalldämpfung auf 70 dB(A)

Sämtliche Aggregate können mit dem CE-Zeichen als Hinweis auf Konformität mit den EU Gerätesicherheits-Richtlinien versehen werden.

Your single source for air and gas handling equipment

Une source unique pour tout votre matériel de traitement du gaz et de l'air

Ihre beste Bezugsquelle für luft- und gastechnische Anlagen



BS EN ISO 9001 : 1994
APPROVAL CERT
No. 929559

*Due to continuous development we reserve the right to amend our specification without notice.
En raison de notre politique de développement continu, nous nous réservons le droit de modifier nos spécifications sans préavis.
Wir sind um die ständige Weiterentwicklung unserer Produkte bemüht und behalten uns daher alle Rechte der Änderung vor.*

The original **ROOTS** blower™



Roots

DRESSER, Inc.

PO BOX B7, Off St Andrews Road, Huddersfield HD1 6RB England.
Tel: +44 (0) 1484 42 22 22 Fax: +44 (0) 1484 42 34 29
E-mail: dmd_roots@dresser.co.uk

PO Box 7163, 5980 AD Panningen, Netherlands.
Tel: +31 77 3066040 Fax: +31 77 3076494
E-mail: rootsnl@dresser.co.uk